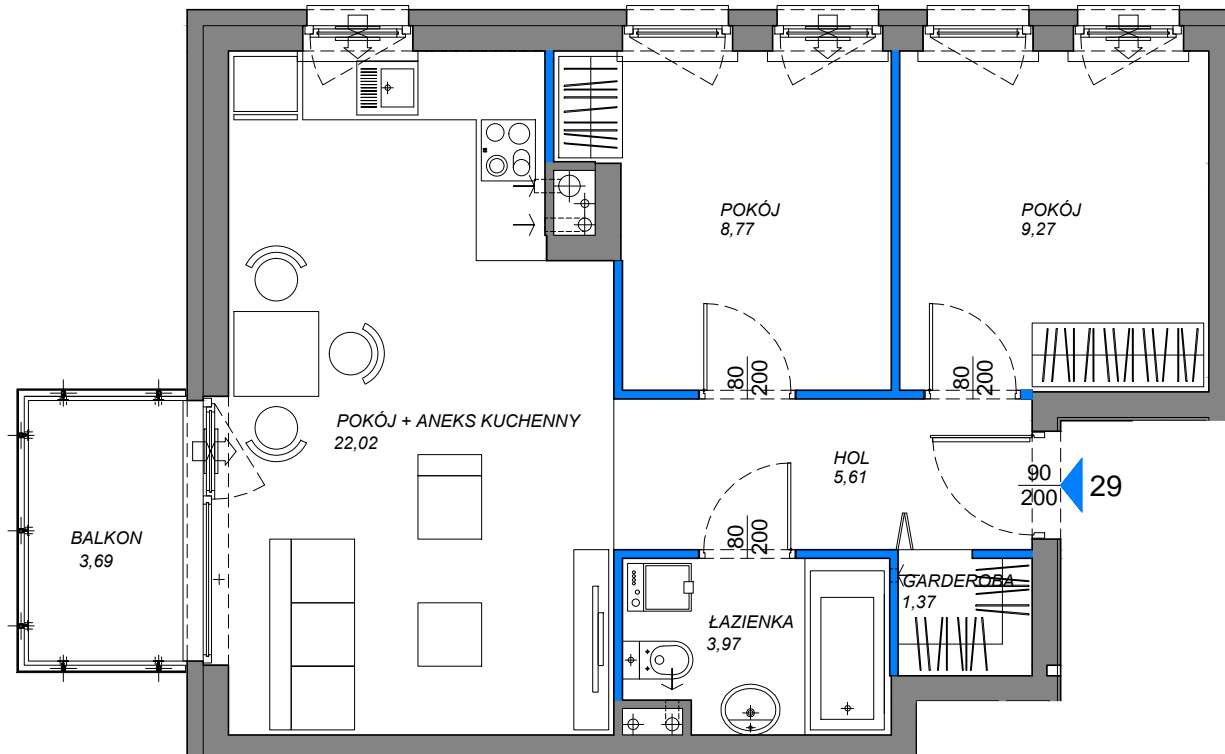
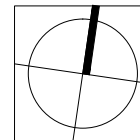


UWAGA

Niniejsza karta katalogowa została opracowana na podstawie projektu i służy do wskazania położenia poszczególnych pomieszczeń. Nie jest ona wiernym odwzorowaniem powstającego mieszkania i nie stanowi wiążącego opisu prezentowanego lokalu. W toku dalszych prac projektowych mogą wystąpić niewielkie zmiany w stosunku do informacji zawartych w niniejszej karcie.



— ŚCIANKI DZIAŁOWE
NADAJĄCE SIĘ DO DEMONTAŻU

0 0,5 1 2m
skala

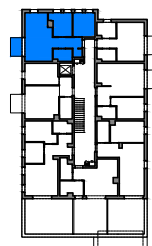
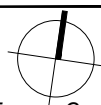
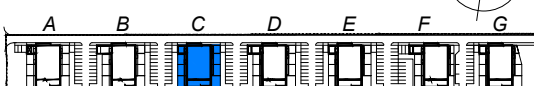


inwestor:
Neovita Sp. z o.o.
ul. Grzybowska 3
00-132 Warszawa



projekt:
AMP atelier Sp. z o.o.
ul. Gubinska 5
02-956 Warszawa

ul. MOCHYŃSKA



BUDYNEK C	PARTER	PIĘTRO +1	PIĘTRO +2	PIĘTRO +3
mieszkanie nr:				29

3 - pokojowe

ZESTAWIENIE POMIESZCZEŃ	m2
HOL	5,61
POKÓJ + ANEKS KUCHENNY	22,02
POKÓJ	8,77
POKÓJ	9,27
ŁAZIENKA	3,97
GARDEROBA	1,37
BALKON	3,69

UWAGA

- POWIERZCHNIĘ MIESZKANIA POLICZONO WG NORMY PN-ISO 9836:1997, PRZYJĘTA GRUBOŚĆ TYNKU: 1,5cm
- ZGODNIE Z NORMĄ PN-ISO 9816:1997 DO POWIERZCHNI MIESZKANIA WLICZONO POWIERZCHNIĘ POD ŚCIANKAMI DZIAŁOWYMI NADAJĄCYMI SIĘ DO DEMONTAŻU
- ZE WZGLĘDU NA TRWAJĄCE PRACE BUDOWLANE, POWIERZCHNIE MOGĄ ULEC ZMIANIE
- DO CZASU TRASOWANIA OGRÓDZENIA POW. OGRÓDKÓW NIE SĄ OSTATECZNE
- WYPOSAŻENIE TYLKO W CELACH PREZENTACJI, NIE STANOWI ZOBOWIĄZANIA UMOWNEGO

Powierzchnia użytkowa
wg PN-ISO 9816-1997 **52,27 m²**