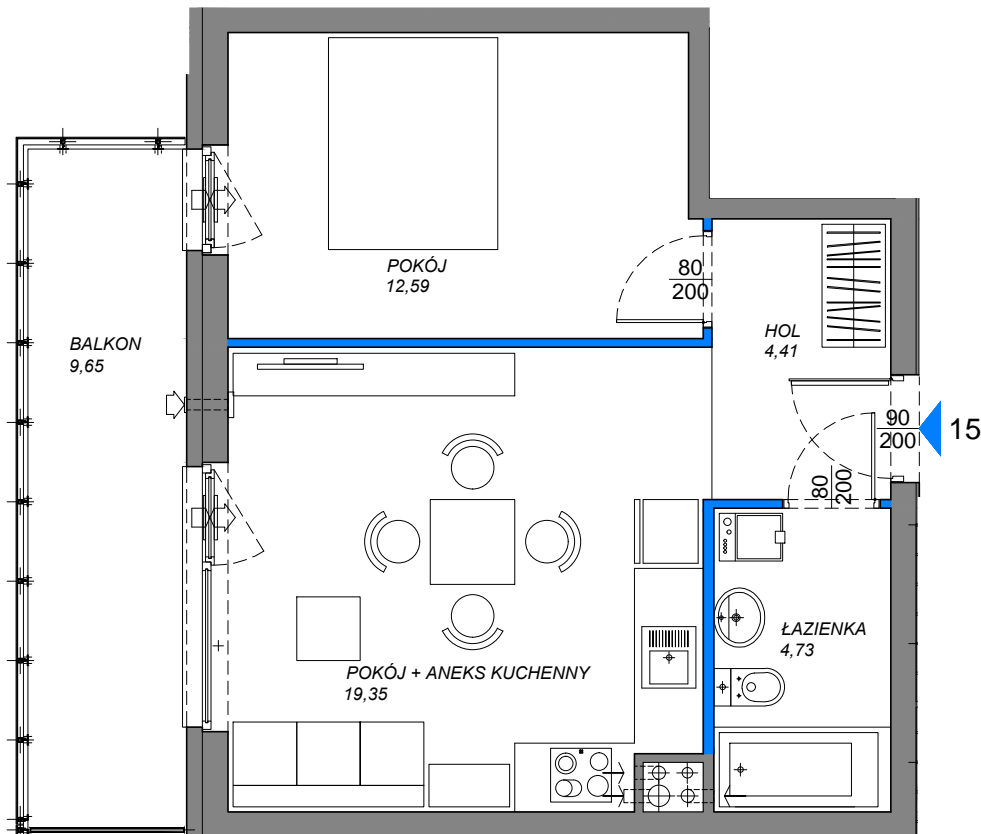
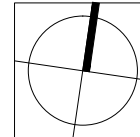


UWAGA

Niniejsza karta katalogowa została opracowana na podstawie projektu i służy do wskazania położenia poszczególnych pomieszczeń. Nie jest ona wiernym odwzorowaniem powstającego mieszkania i nie stanowi wiążącego opisu prezentowanego lokalu. W toku dalszych prac projektowych mogą wystąpić niewielkie zmiany w stosunku do informacji zawartych w niniejszej karcie.



— ŚCIANKI DZIAŁOWE
NADAJĄCE SIĘ DO DEMONTAŻU

0 0,5 1 2m
skala

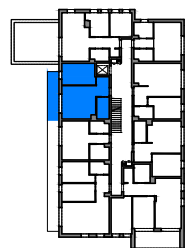
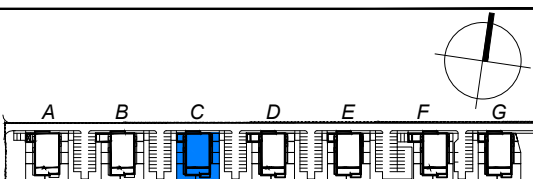


inwestor:
Neovita Sp. z o.o.
ul. Grzybowska 3
00-132 Warszawa



projekt:
AMP atelier Sp. z o.o.
ul. Gubinowska 5
02-956 Warszawa

ul. MOCHTYŃSKA



| | | | | |
|----------------|--------|-----------|-----------|-----------|
| BUDYNEK C | PARTER | PIĘTRO +1 | PIĘTRO +2 | PIĘTRO +3 |
| mieszkanie nr: | | 15 | | |

2 - pokojowe

| ZESTAWIENIE POMIESZCZEŃ | m2 |
|-------------------------|-------|
| HOL | 4,41 |
| POKÓJ + ANEKS KUCHENNY | 19,35 |
| POKÓJ | 12,59 |
| ŁAZIENKA | 4,73 |

| | |
|--------|------|
| BALKON | 9,65 |
|--------|------|

Powierzchnia użytkowa wg PN-ISO 9816-1997 **41,90m²**

UWAGA

- POWIERZCHNIĘ MIESZKANIA POLICZONO WG NORMY PN-ISO 9836/1997, PRZYJĘTA GRUBOŚĆ TYNKU: 1,5cm
- ZGODNIE Z NORMĄ PN-ISO 9816-1997 DO POWIERZCHNI MIESZKANIA WLICZONO POWIERZCHNIĘ POD ŚCIANKAMI DZIAŁOWYMI NADAJĄCYMI SIĘ DO DEMONTAŻU
- ZE WZGLĘDU NA TRWAJĄCE PRACE BUDOWLANE, POWIERZCHNIE MOGĄ ULEC ZMIANIE
- DO CZASU TRASOWANIA OGRODZENIA POW. OGRÓDKÓW NIE SĄ OSTATECZNE
- WYPOSAŻENIE TYLKO W CELACH PREZENTACJI, NIE STANOWI ZOBOWIĄZANIA UMOWNEGO