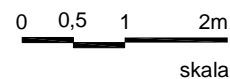


— CIANKI DZIAŁOWE  
NADAJĄCE SIĘ DO DEMONTAŻU

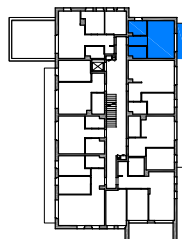
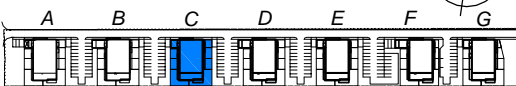


inwestor:  
Neovita Sp. z o.o.  
ul. Grzybowska 3  
00-132 Warszawa



projekt:  
AMP atelier Sp. z o.o.  
ul. Gubinska 5  
02-956 Warszawa

ul. MOCHTY SKA



BUDYNEK C	PARTER	PI TRO +1	PI TRO +2	PI TRO +3
mieszkanie nr:		13		

### 1 - pokojowe

ZESTAWIENIE POMIESZCZE	m2
HOL	3,29
KUCHNIA	5,03
POKÓJ	18,44
ŁAZIENKA	4,03

BALKON	7,40
--------	------

Powierzchnia użytkowa wg PN-ISO 9816-1997 **31,47 m<sup>2</sup>**

#### UWAGA

- POWIERZCHNIA MIESZKANIA POLICZONO WG NORMY PN-ISO 9836:1997, PRZYJĘTA GRUBOŚĆ TYNKU: 1,5cm
- ZGODNIE Z NORMĄ PN-ISO 9816-1997 DO POWIERZCHNI MIESZKANIA WLICZONO CIANKI DZIAŁOWE NADAJĄCE SIĘ DO DEMONTAŻU
- ZE WZGLĘDU NA TRWAJĄCE PRACE BUDOWLANE, POWIERZCHNIE MOGĄ ULEGAĆ ZMIANIE
- DO CZASU TRASOWANIA OGRODZENIA POW. OGRÓDKÓW NIE SĄ OSTATECZNE
- WYPOSAŻENIE TYLKO W CELACH PREZENTACJI, NIE STANOWI ZOBOWIĄZANIA UMOWNEGO